

СХЕМА ДВИЖЕНИЯ ДЕНЕЖНЫХ СРЕДСТВ



ПРАВИЛА УЧАСТИЯ В СИСТЕМЕ ОБЯЗАТЕЛЬНОГО СОЦИАЛЬНОГО МЕДИЦИНСКОГО СТРАХОВАНИЯ



ЕСЛИ ВЫ ИНДИВИДУАЛЬНЫЙ ПРЕДПРИНИМАТЕЛЬ

Когда платим?

Ежемесячно с 1 июля 2017 года

За кого?

За себя и своих работников. За себя как ИП, за работников – как работодатель.

Сколько?

5% от 2 МЗП.
2445,9 тенге в месяц в 2017 г.
2828 тенге в месяц в 2018 г. (прогноз)

ЕСЛИ ВЫ РАБОТОДАТЕЛЬ

Когда платим?

Ежемесячно с 1 июля 2017 года

За кого?

За своих работников

Сколько?

1% от заработной платы работника в 2017 г.
1,5% – в 2018-2019 гг.
2% - в 2020 г.
3% после 2022 г.
Взносы не превышают 15 МЗП

1 Перечислить взнос через любое отделение БВУ или «Казпочты»



Важно! Правильно указать ИИН, ФИО, реквизиты

KZ92009MEDS368609103
БСН 160440007161
БСК GCVPKZ2A

2 Проверить возврат средств в течение 2-3 рабочих дней

Если есть возврат, перепроверьте данные.

Наиболее вероятные ошибки

- Неправильно указаны ИИН или ФИО
- Некорректно высчитаны ставки и взнос превышает 15 МЗП

ҚАРАЖАТТЫҢ ҚОЗҒАЛУ СХЕМАСЫ



Төлеушілер ақшаны екінші деңгейлі банк немесе «Қазпошта» АҚ арқылы төлейді

1



2



Қаржы мен мәліметтер «Азаматтарға арналған үкіметке» түседі

3



4



«Азаматтарға арналған үкімет» алушыға қатысты мәліметтерді тексереді



Төлем қабылданбады



Төлем қабылданды!

5



Қаражат:

Әлеуметтік сақтандыру қорының
ҰБ есеп-шоты

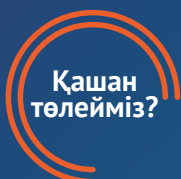


Төлеушілердің тізімі мен төленген сомаға
қатысты мәліметтер:
ҚР Салық органдары

МІНДЕТТІ ӘЛЕУМЕТТІК МЕДИЦИНАЛЫҚ САҚТАНДЫРУ ЖҮЙЕСІНЕ ҚАТЫСУ ТӘРТІБІ



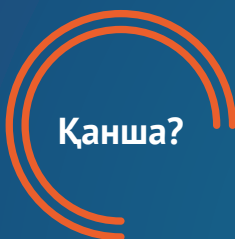
ЕГЕР СІЗ ЖЕКЕ КӘСІПКЕР БОЛСАҢЫЗ



2017 жылы
1-шілдеден бастап
Ай сайын

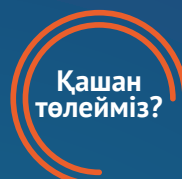


Өзіңіз бен қарамағыңыздағы
қызметкерлер үшін.
Өзіңіз үшін – жеке кәсіпкер
ретінде, жұмыскерлеріңіз үшін
– жұмыс беруші ретінде.

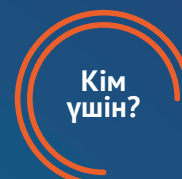


2 төменгі айлық
жалақының 5%
2017 жылы айына
2445,9 теңге
2018 жылы айына 2828 теңге
(болжам)

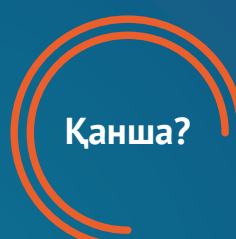
ЕГЕР СІЗ ЖҰМЫС БЕРУШІ БОЛСАҢЫЗ



2017 жылы
1-шілдеден бастап
Ай сайын



Қарамағыңыздағы
жұмыскерлер үшін



2017 жылы
жұмыскер жалақысының 1%
2018-2019 жж. – 1,5%
2020 жылы – 2%
2022 жылдан кейін 3%
Жарна көлемі 15 төменгі
айлық жалақыдан аспауы тиіс

1

Жарнаны екінші деңгейлі банк немесе
«Қазпоштаның» кез-келген бөлімшесі
арқылы аударуға болады



Алушының аты-жөні, ЖСН,
реквизиттердің дұрыс көрсетілуін
қадағалаңыз!

KZ92009MEDS368609103
БСН 160440007161
БСК GCVPKZ2A

2

Қаржының
түскен-түспегенін
2-3 жұмыс күні ішінде
тексеріңіз

Егер ақша қайтып келген
болса енгізген деректерді
тексеріңіз

Жиі кездесетін қателер

- алушының аты-жөні мен ЖСН дұрыс көрсетілмеген
- мөлшерлеме дұрыс есептелмеген және жарна 15 төменгі айлық жалақыдан асып кеткен